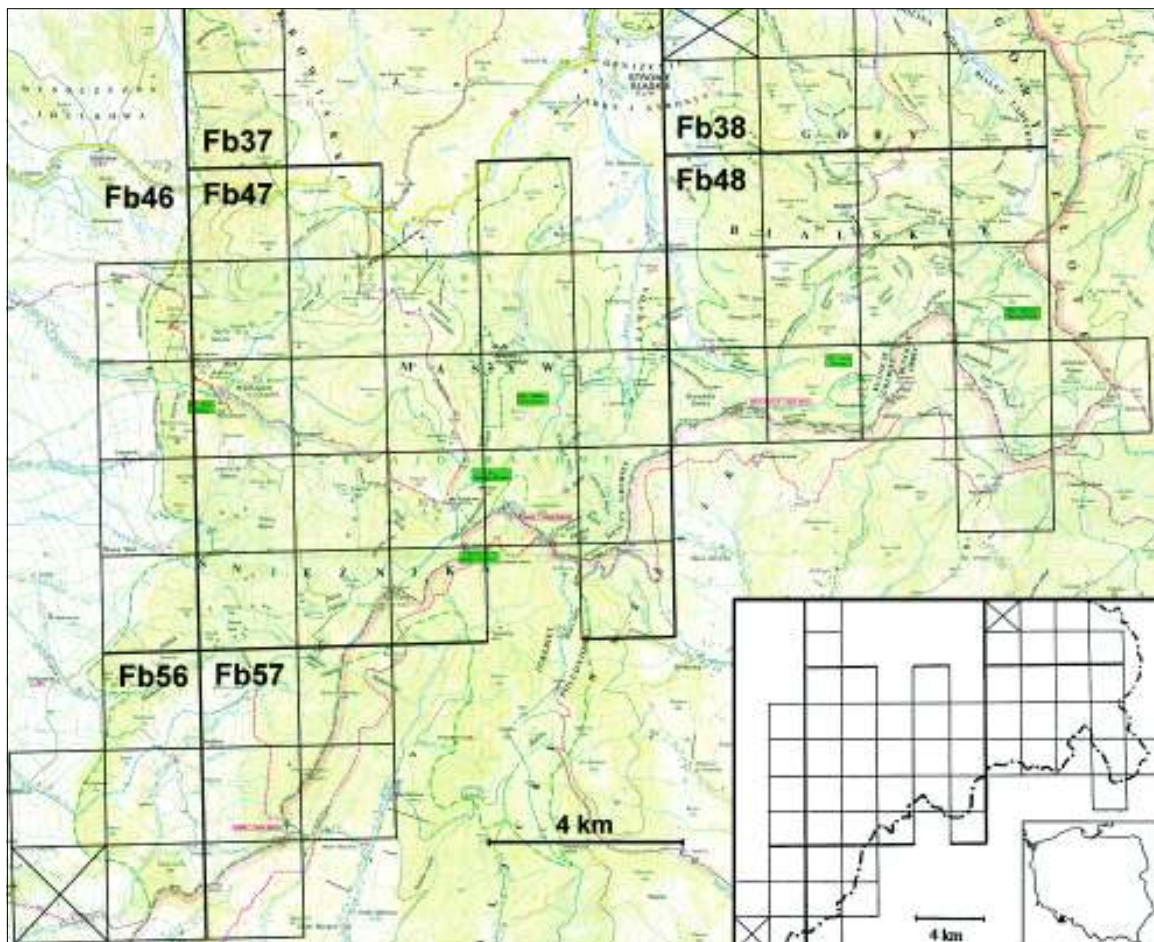


Ryc. 1. Położenie i ukształtowanie terenu badań (Mapa topograficzna w skali 1:50000. Masyw Śnieżnika i Góry Białskie. Wyd. Eko-Graf, Wrocław 2000. Zmieniona).  
 Fig. 1. The location and landform features of the researched area (Topographical map at a scale of 1:50000. Śnieżnik Massif and Białskie Mountains. Edit. Eko-Graf, Wrocław 2000. Altered).



Ryc. 15. Podział terenu badań na stanowiska – kwadraty w sieci ATLICHEN (Mapa topograficzna w skali 1:50000. Masyw Śnieżnika i Góry Białskie. Wyd. Eko-Graf, Wrocław 2000. Zmieniona).  
 Fig. 15. The division of the researched area into sites – the squares in ATLICHEN network (Topographical map at a scale of 1:50000. Śnieżnik Massif and Białskie Mountains. Edit. Eko-Graf, Wrocław 2000. Altered).